

eTrader Pekao

Podręcznik użytkownika

Portfel inwestycyjny



Pekao CDM
Centralny Dom Maklerski

Spis treści

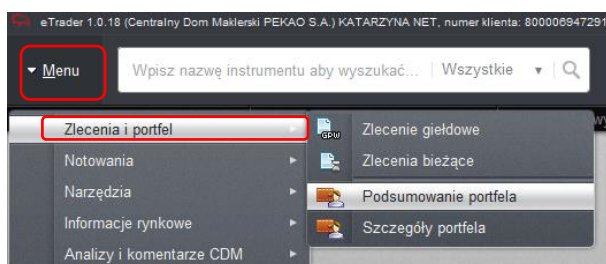
1. Okno Portfel.....	3
1.1. Poziomy pasek zarządzania.....	3
1.1.1. Lista rachunków.....	3
1.1.2. Filtry.....	4
1.1.3. Lista walut.....	4
1.2. Podsumowanie portfela.....	4
1.2.1. Wykres liniowy.....	5
1.2.2. Opis z wykresem kołowym.....	5
1.2.3. Fundusze inwestycyjne.....	6
1.3. Szczegóły portfela.....	6
1.3.1. Instrumenty finansowe – giełdowe.....	7
1.3.2. Instrumenty finansowe – pozagiełdowe.....	8
1.3.3. Fundusze inwestycyjne.....	8
1.4. Ustawienia.....	9

1. Okno Portfel

Okno Portfel (Rys. 1) przedstawia stan aktywów oraz środków pieniężnych posiadanych na aktywnym rachunku inwestycyjnym. W oknie znajdziesz informacje dotyczące polskich i zagranicznych instrumentów giełdowych, instrumentów pozagiełdowych oraz funduszy inwestycyjnych. Wycena portfela prezentowana jest zgodnie z posiadanym przez Ciebie aktywnym pakietem notowań (w czasie rzeczywistym lub z 15 minutowym opóźnieniem).

Dane wyświetlane w portfelu dotyczą rachunku, który ustawiony jest jako domyślny. W przypadku posiadania więcej niż jednego aktywnego rachunku inwestycyjnego w każdej chwili możesz dokonać zmiany rachunku na inny.

Portfel umożliwia zapoznanie się ze stanem aktywów na poziomie ogólnym (Podsumowanie portfela) oraz szczegółowym (Szczegóły portfela).

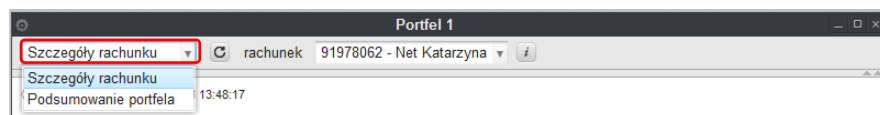


Rys. 1. Uruchamianie okna Podsumowanie portfela / Szczegóły portfela z Menu głównego.


1.1. Poziomy pasek zarządzania

Po lewej stronie paska zarządzania w oknie Portfel znajduje się **lista do zmiany trybu widoków** (Błąd! Nie można odnaleźć źródła odwołania.), która składa się z następujących opcji:

- **Podsumowanie portfela** – okno umożliwia podgląd na całościową wycena wszystkich posiadanych aktywów,
- **Szczegóły portfela** – okno umożliwia podgląd na zestawienie posiadanych instrumentów.



Rys. 2. Widok paska zarządzania portfelem w trybie Szczegóły portfela.


Wybór jednej z opcji na **liście do zmiany trybu widoków**, widocznej w czerwonej ramce na Rys. 2, spowoduje natychmiastowe przeładowanie zawartości okna. Kliknięcie obok w ikonę odśwież  spowoduje odświeżenie zawartości okna i automatyczną zmianę czasu ostatniej aktualizacji, który prezentowany jest poniżej paska zarządzania.



Każda zmiana widoku powoduje przywrócenie ustawień domyślnych, a wszystkie ustawienia poczynione w oknie portfela przechowywane są do momentu zamknięcia okna.

1.1.1. Lista rachunków

Z rozwijalnej **listy rachunków inwestycyjnych** możesz wybrać jeden z aktywnych rachunków inwestycyjnych. Zmiana rachunku domyślnego możliwa jest w serwisie transakcyjnym CDMInternet (CDM24) w zakładce Ustawienia w opcji/sekcji Ustawienia domyślne.

Obok listy rachunków znajduje się **ikona**  **Szczegóły rachunku**. Kliknięcie na ikonę otwiera dodatkową warstwę ze szczegółami rachunku inwestycyjnego.

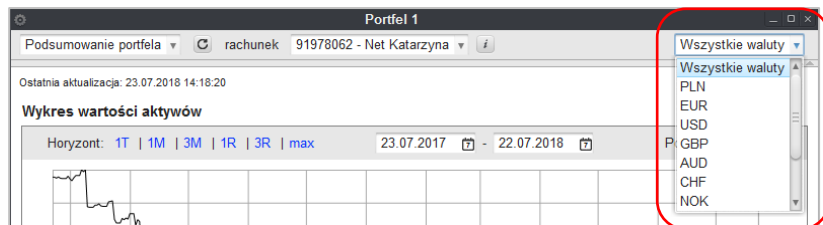
1.1.2. Filtry

Filtry w oknie portfela dostępne są wyłącznie w widoku **Szczegóły portfela** i umiejscowione są w prawym górnym rogu (Rys. 1). Filtry tworzone są dynamicznie w zależności od rodzaju instrumentów finansowych zapisanych na rachunku inwestycyjnym oraz funduszy zapisanych na rejestrach według następujących kategorii:

- **Rynek** – lista wszystkich rynków w ramach zapisanych na rachunku instrumentów. Jeżeli na liście znajdują się instrumenty tylko z jednego rynku, wówczas filtr nie będzie widoczny.
- **Instrument** – lista typów instrumentów w ramach zapisanych na rachunku. Jeżeli na liście instrumentów znajdują się instrumenty tylko jednego typu wówczas filtr nie będzie widoczny.

1.1.3. Lista walut

Lista walut widoczna na Rys. 3 dostępna jest tylko w widoku **Podsumowanie portfela**, a jej zawartość uzależniona jest od wybranego rachunku inwestycyjnego oraz waluty, w której zapisane są instrumenty finansowe oraz fundusze inwestycyjne.

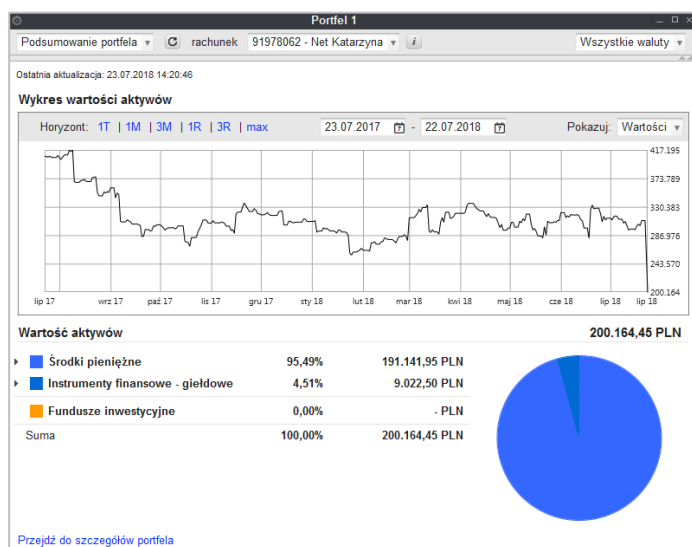


Rys. 3 Widok paska zarządzania portfelem w trybie Podsumowanie portfela.

Jeżeli instrumenty finansowe zapisane na rachunku są wyłącznie w walucie polskiej (PLN) wówczas filtr z listą walut nie będzie widoczny.

1.2. Podsumowanie portfela

Okno **Podsumowania portfela** pozwala na dokonanie graficznej analizy posiadanych aktywów za pomocą wykresu liniowego w wybranym przedziale czasowym oraz opisu z wykresem kołowym, co zostało przedstawione na Rys. 4.



Rys. 4 Okno przedstawiające podsumowanie portfela.

1.2.1. Wykres liniowy

Wykres liniowy prezentowany w górnej części Rys. 4 przedstawia dzienne wartości aktywów w wybranym horyzoncie czasu. Wartości te odnoszą się do historycznych danych uwzględniających stan na dzień poprzedni.

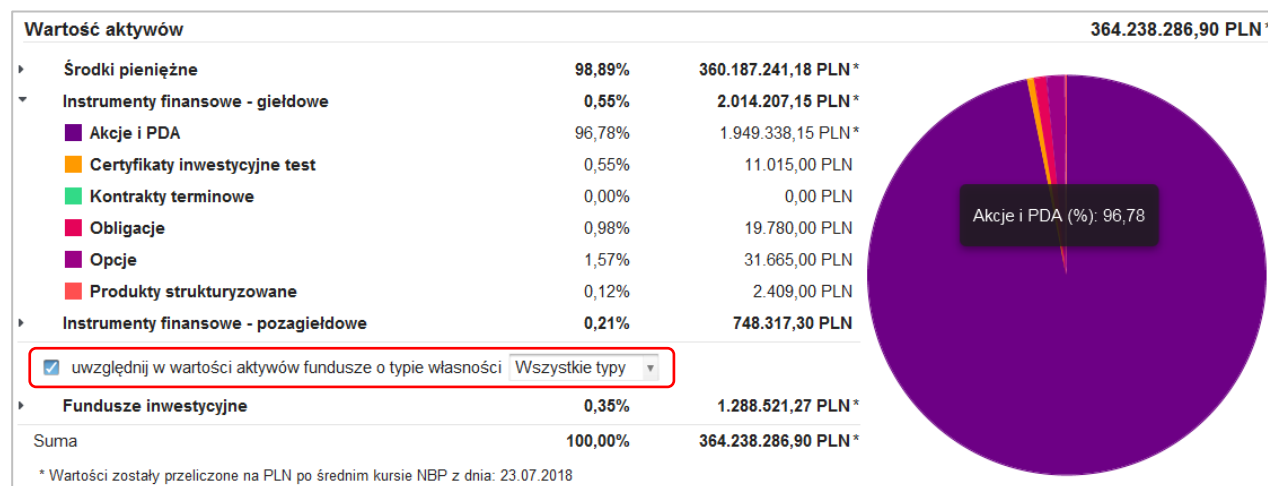
Wykres w oknie Portfela kształtuje się w zależności od wyboru danych takich jak:

- **numer rachunku** – z dostępnej listy rachunków,
- **rodzaj waluty** – z dostępnej listy walut,
- **horyzont czasowy** – poprzez wybranie jednego ze zdefiniowanych horyzontów (m.in. **1 T** – z ostatniego tygodnia, **1 M** – z ostatniego miesiąca, **1 R** – z ostatniego roku, **max** – z całej historii wykresu) lub wskazanie przedziału dat przy użyciu kalendarza. Data końcowa wpisana lub wybrana w kalendarzu nie będzie mogła być późniejsza niż data dnia poprzedniego, a data początkowa nie będzie mogła być równa dacie końcowej,
- **opcja do wyboru przełączenia wartości (na skali osi)** – poprzez wybranie jednej z opcji na liście rozwijalnej poprzedzanej nazwą „Pokazuj” dane z wykresu przedstawiane są według **Wartości** lub **Zmiany procentowej**.

1.2.2. Opis z wykresem kołowym

W sekcji widocznej na Rys. 5 znajduje się opis aktywów portfela w ramach wybranego rachunku inwestycyjnego oraz waluty.

W pierwszym wierszu w polu **Wartość aktywów** wyświetlana jest sumaryczna wartość wszystkich aktywów. W sytuacji, gdy w wartości aktywów uwzględniane są kwoty wyrażone w różnych walutach, wówczas przy wartości wyrażonej w PLN znajduje się symbol „gwiazdki”. Oznacza ona, że wartości wyrażone w innych walutach zostały przeliczone na PLN po średnim kursie Narodowego Banku Polskiego z dnia poprzedniego.



Rys. 5. Widok przedstawiający wartość aktywów w Podsumowaniu portfela.

Składniki portfela informują o stanie portfela na najbardziej ogólnym poziomie i wyświetlane są według kategorii:

- środki pieniężne,
- Instrumenty finansowe – giełdowe,
- Instrumenty finansowe – pozagiełdowe,
- Fundusze inwestycyjne.

Instrumenty finansowe – pozagiełdowe wyświetlane są w zależności od posiadanych na rachunku pozagiełdowych instrumentów finansowych.

Składniki portfela przedstawione są w tabeli na różnym poziomie szczegółowości oraz wykresu kołowego, który opisuje procentowy udział poszczególnych składników w portfelu. Dla każdego ze składników prezentowane są następujące szczegóły:

- **nazwa składnika** – poprzedzona jest symbolem „kwadratu” w unikalnym deseniu, który odpowiada kolorowi na wykresie kołowym. Powyższe symbole tworzą legendę do wykresu kołowego. Szczegóły dotyczące składnika można rozwinąć lub zwinąć za pomocą symbolu „trójkąta”.



Rozwinięcie jednego ze składników spowoduje wyświetlenie udziału poszczególnych elementów danego składnika, co spowoduje przeładowanie/aktualizację danych na wykresie kołowym tak, aby prezentował udział procentowy poszczególnych elementów rozwiniętego składnika.

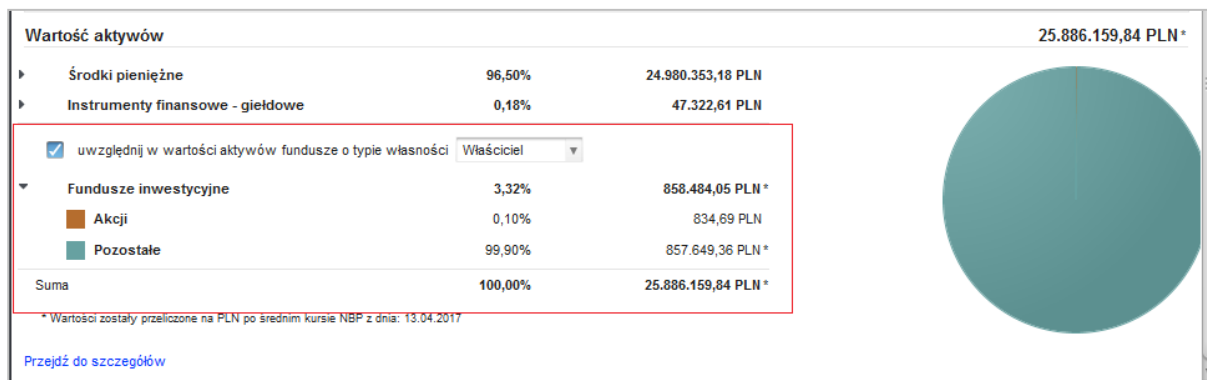
- **udział procentowy** – wyświetlany jest jako procentowy udział danego składnika w sumie wszystkich składników.
- **wartość składnika** – wyrażona jest kwotowo w PLN. W sytuacji, gdy w wartości aktywów uwzględniane są kwoty wyrażone w różnych walutach, wówczas przy wartości wyrażonej w PLN znajduje się symbol „gwiazdki”, oznacza to, że dana kwota została przeliczona na PLN po średnim kursie Narodowego Banku Polskiego z dnia poprzedniego.

Pod listą składników w polu **Suma** znajduje się podsumowanie udziałów procentowych oraz wartości poszczególnych składników. Zawartość szczegółów poszczególnych składników portfela jest zmienna i uzależniona od aktualnego stanu rachunku.

Wykres kołowy przedstawia w sposób graficzny udział poszczególnych składników. Po najechaniu kursorem na jeden z fragmentów wykresu pojawia się dymek prezentujący informację o nazwie składnika i jego procentowym udziale w portfelu.

1.2.3. Fundusze inwestycyjne

Rozwinięcie składnika Fundusze inwestycyjne spowoduje wyświetlenie procentowego udziału poszczególnych kategorii funduszy, co spowoduje przeładowanie danych na wykresie kołowym tak, aby prezentował udział procentowy poszczególnych elementów rozwiniętego składnika, co przedstawiono na Rys. 6.



Rys. 6 Widok przedstawiający wartość aktywów dla funduszy inwestycyjnych.

W wartości aktywów można uwzględnić wartość funduszy inwestycyjnych o określonym **typie własności** zaznaczając checkbox oraz wybierając z rozwijalnej listy jedną z opcji (właściciel, współwłaściciel, pełnomocnik lub wszystkie).

1.3. Szczegóły portfela

Widok szczegółów portfela podzielony jest na trzy kategorie:

- Instrumenty finansowe – giełdowe,
- Instrumenty finansowe – pozagiełdowe,
- Fundusze inwestycyjne.

Zawartość **szczegółów portfela** (Rys. 7) jest zmienna i uzależniona od aktualnego stanu na rachunku. Data i czas ostatniej aktualizacji wyświetlany jest w sekcji **Ostatnia aktualizacja**. Jeżeli w ramach danej kategorii nie ma zapisanych instrumentów finansowych, wówczas kategoria jest niewidoczna.

Ostatnia aktualizacja: 11.04.2017 14:39:18

Instrumenty finansowe - giełdowe

Nazwa	Liczba	Blokada	Kurs	Wartość	Udział	Stopa zwrotu
Akcje i PDA						
▶ POINTGROUP	121	0	5,20	629,20 PLN	1,33%	+5.100,00%
▶ URSUS	457	0	4,32	1.974,24 PLN	4,18%	+2.173,68%
▶ BEST	1	0	28,50	28,50 PLN	0,06%	+481,63%
▶ TIM	485	0	11,30	5.480,50 PLN	11,60%	+116,48%
▶ RONSON	29	0	1,66	48,14 PLN	0,10%	+115,58%
▶ KGHM	5	0	125,55	627,75 PLN	1,33%	+74,07%
▶ CNT	6	0	8,04	48,24 PLN	0,10%	+69,26%
▶ ZYWIEC	10	0	441,00	4.410,00 PLN	9,34%	+27,46%
Nazwa pełna: ZWC-ZYWIEC Kod ISIN: PLZYWIC00016 Rynek: GPW						
▶ MBANK	9	0	376,15	3.385,35 PLN	7,17%	+25,38%
▶ PROTEKTOR	20	0	3,75	75,00 PLN	0,16%	+24,58%
▶ PGNIG	3	0	5,99	17,97 PLN	0,04%	+23,51%
▶ IMPEXMET	2.692	0	4,19	11.279,48 PLN	23,88%	+20,06%

Rys. 7. Okno przedstawiające Szczegóły portfela dla giełdowych instrumentów finansowych.

Instrumenty finansowe można **sortować** w oparciu o poszczególne kolumny. Kliknięcie w odpowiednią komórkę spowoduje pojawienie się ikony „trójkąta” – skierowany w górę sortuje dane rosnąco, natomiast skierowany w dół malejąco.

Tabela umożliwia rozwinięcie/zwinięcie szczegółów dla poszczególnych pozycji, co zostało pokazane na Rys. 7. Wiersze można rozwinąć pojedynczo poprzez:

- podwójne kliknięcie lewym przyciskiem myszy w dowolny obszar,
- klawisz Enter lub pojedyncze kliknięcie w dowolny aktywny wiersz,
- kliknięcie w ikonę „trójkąta”.

Portfel 2

Szczegóły rachunku rachunek 91978062 - Net Katarzyna

Ostatnia aktualizacja: 23.07.2018 15:38:22

Instrumenty finansowe - giełdowe

Nazwa	Liczba	Blokada	Kurs	Wartość	Udział	Stopa zwrotu
Akcje i PDA						
▶ BZWBK	5	0	329,80	1.649,00 PLN	18,27%	-2,43%
▼ KGHM	20	0	92,70	1.854,00 PLN	20,55%	+0,39%
Nazwa pełna: KGH-KGHM Kod ISIN: PLKGHM000017 Rynek: GPW						
▶ PEKAO	10	0	105,30	1.053,00 PLN	11,67%	+9,26%
▶ PKNORLEN	50	0	89,36	4.468,00 PLN	49,51%	+6,25%
Suma:				9.024,00 PLN		

Rys. 8. Widok po rozwinięciu szczegółów instrumentu finansowego.

Szczegóły instrumentu giełdowego widoczne na Rys. 8 składają się z następujących informacji:

- **Nazwa pełna** – oznacza pełną nazwę instrumentu,
- **Kod ISIN** – oznacza kod ISIN instrumentu,
- **Rynek** – nazwa rynku, na którym notowany jest instrument.

1.3.1. Instrumenty finansowe – giełdowe

W tabeli wyświetlane są wszystkie instrumenty giełdowe zarówno polskie jak i zagraniczne zapisane na rachunku. Informacje na ich temat prezentowane są w następujących kolumnach:

- **Nazwa** – w kolumnie prezentowana jest skrócona nazwa instrumentu. W przypadku instrumentów pochodnych obok nazwy w nawiasie wyświetlany jest dwucyfrowy kod portfela, na którym zapisany

jest instrument. Dla instrumentów zapisanych na portfelu o numerze 99, wyświetlany jest tekst **Intraday**.

- **Liczba** – w kolumnie prezentowana jest informacja o liczbie posiadanych instrumentów lub otwartych pozycji.
- **Blokada** – w kolumnie prezentowana jest informacja o liczbie zablokowanych instrumentów finansowych bez względu na przyczynę blokady.
- **Kurs** – w kolumnie prezentowany jest kurs ostatniej transakcji dla danego instrumentu. Kliknięcie na kurs spowoduje otwarcie okna **Zlecenie** z automatycznie uzupełnioną nazwą instrumentu, liczbą oraz ceną. Informacja o kursie uzależniona jest od aktywnego pakietu notowań.
- **Wartość** – w kolumnie prezentowana jest wartość danego instrumentu wynikająca z iloczynu liczby wszystkich posiadanych walorów oraz kursu. W przypadku wartości wyrażonej w innych walutach niż w PLN, poniższe wartości zostały przeliczone na PLN po średnim kursie Narodowego Banku Polskiego z dnia poprzedniego. Wartość przeliczona oznaczona jest symbolem „gwiazdki”.
- **Udział** – w kolumnie prezentowany jest procentowy udział wartości poszczególnych aktywów w stosunku do całego portfela.
- **Stopa zwrotu** – w kolumnie prezentowana jest procentowa stopa zwrotu na danym instrumencie.

Lista instrumentów podzielona jest automatycznie według typu instrumentów, które oddzielone są od siebie poziomymi belkami.

1.3.2. Instrumenty finansowe – pozagiełdowe

Część dotycząca instrumentów pozagiełdowych wyświetlana jest tylko w przypadku posiadania na rachunku pozagiełdowych instrumentów finansowych. Zasady działania są podobne jak dla tabeli **Instrumenty finansowe – giełdowe**. W tabeli dla instrumentów finansowych – pozagiełdowych nie występuje kolumna **Stopa zwrotu** oraz **Kurs**, która jest zastąpiona kolumną o nazwie **Cena nominalna**.

1.3.3. Fundusze inwestycyjne

W tabeli **Fundusze inwestycyjne** przedstawionej na Rys. 9 wyświetlane są zapisane na rejestrze fundusze inwestycyjne polskie oraz zagraniczne. Fundusze inwestycyjne można sortować według typu własności (wszystkie, właściciel, współwłaściciel, pełnomocnik) za pomocą widocznej w prawej części tabeli rozwijalnej listy.

- **Nazwa** – w kolumnie prezentowana jest skrócona nazwa funduszu inwestycyjnego.
- **Liczba j.u.** – w kolumnie prezentowana jest informacja o liczbie posiadanych jednostek uczestnictwa.
- **Blokada j.u.** – w kolumnie prezentowana jest informacja o liczbie zablokowanych jednostek uczestnictwa bez względu na podaną przyczynę.
- **Cena j.u.** – w kolumnie prezentowana jest ostatnia wycena jednostki uczestnictwa.
- **Data** – w kolumnie prezentowana jest data ostatniej wyceny jednostki uczestnictwa.
- **Wartość** – w kolumnie prezentowana jest wartość danego funduszu inwestycyjnego wynikająca z iloczynu liczby wszystkich posiadanych jednostek uczestnictwa oraz ceny jednostki. W przypadku wartości wyrażonej w innych walutach niż w PLN, poniższe wartości zostały przeliczone na PLN po średnim kursie Narodowego Banku Polskiego z dnia poprzedniego. Wartość przeliczona oznaczona jest symbolem „gwiazdki”.
- **TFI** – w kolumnie umieszczone jest logo Towarzystwa Funduszy Inwestycyjnych, do którego należy każdy z sub/funduszy.
- **Udział** – w kolumnie prezentowany jest procentowy udział wartości poszczególnych aktywów w stosunku do całego portfela.

Portfel 1

Szczegóły rachunku rachunek 93300756 - Net Katarzyna

Ostatnia aktualizacja: 24.07.2018 14:51:19

Instrumenty finansowe - giełdowe

Nazwa	Liczba	Bloka...	Kurs	Wartość	Udział	Stopa zwrotu
Akcje i PDA						
TAURONPE	1.500	0	2,18	3.270,00 PLN	100,00%	
Nazwa pełna: TPE-TAURON Kod ISIN: PLTAURN00011 Rynek: GPW						
Suma:				3.270,00 PLN		

Fundusze inwestycyjne o typie własności

Nazwa	Liczba j.u.	Blokada j.u.	Cena j.u.	Data	Wartość	TFI	Stopa zwrotu
Pozostałe							
Aviva Inves...	5,898703	5,898703	161,90	22.11.2016	955,00 PLN	AVIVA INVESTORS	88,61%
Nr rejestru: ... Data otwarcia: 22.11.2016 Właściciele rejestru: KATARZYNA NET Nazwa parasola: Aviva Investors FIO							
UniKorona ...	1,283379	0	226,50	21.04.2017	290,69 PLN	Union Investment	15,52%
Nr rejestru: ... Data otwarcia: 13.04.2017 Właściciele rejestru: KATARZYNA NET Nazwa parasola: UniFundusze FIO							
Suma:				1.245,69 PLN			

Rys. 9. Widok przedstawiający Szczegóły portfela dla funduszy inwestycyjnych.

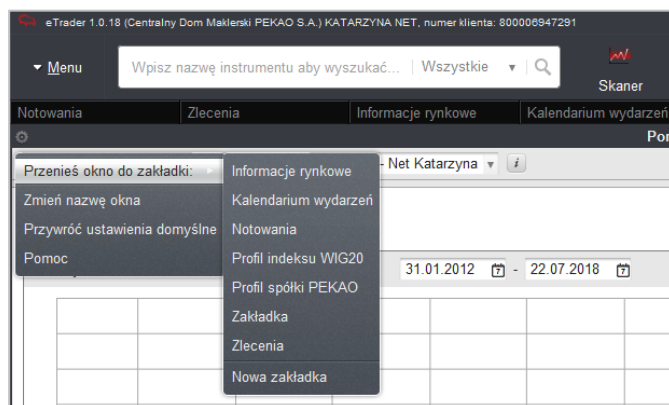
Lista instrumentów podzielona jest automatycznie według kategorii funduszy, które oddzielone są od siebie poziomymi belkami. Sortowanie funduszy inwestycyjnych możliwe jest poprzez kliknięcie w nazwę kolumny.

Szczegóły funduszu inwestycyjnego składają się z następujących informacji:

- **Nr rejestru** – numer rejestru, na którym zapisany są jednostki uczestnictwa.
- **Data otwarcia** – data otwarcia rejestru funduszu.
- **Właściciele rejestru** – imiona i nazwiska właściciela lub właścicieli rejestru.
- **Nazwa parasola** – nazwa parasola, do którego przynależy fundusz.

1.4. Ustawienia

Po kliknięciu w ikonę **Ustawienia** w pasku tytułowym wyświetla się menu ustawień dla okna Portfela (Rys. 10):



Rys. 10. Okno funkcyjne w menu Portfel.

- **Przenieś do...** - opcja umożliwia przeniesienie aktywnego okna do innej zakładki notowań

- **Zmień nazwę okna** – opcja umożliwia zmianę nazwy okna w pasku tytułowym,
- **Przywróć ustawienia domyślne** – opcja umożliwia przywrócenie ustawień firmowych przed dokonaniem zmian,
- **Pomoc** – opcja umożliwia wyświetlenie okna z podręcznikiem użytkownika.

Wszystkie ustawienia poczynione w oknie portfela przechowywane są do momentu zamknięcia okna.

Centralny Dom Maklerski Pekao S.A.
ul. Wołoska 18
02-675 Warszawa

Centralny Dom Maklerski Pekao S.A. prowadzi działalność na podstawie zezwolenia Komisji Papierów
Wartościowych i Giełd (obecnie: Komisja Nadzoru Finansowego).

www.cdmpekao.com.pl

801 110 502 (opłata za jeden impuls)

22 591 25 95 (opłata wg cennika operatora)